

Tiny House Family

„Malaga Sun”

[www.TinyHouseFamily.pl](http://www.TinyHouseFamily.pl)



3



11

Firma Tiny House Family jest rodzinną marką tworzoną przez ojca oraz jego dwóch synów. Dwa pokolenia i trzy charaktery, ale jedna wizja i jeden cel – wolność, niezależność oraz komfort. Budujemy mobilne domki, które przemierzają świat wzdłuż i wszerz. Pokazujemy, że podróżowanie w tiny house może być wygodne i pomagamy spełniać marzenia. Każdy domek na kołach powstający w naszej firmie jest małą wersją standardowego mieszkania z salonem, kuchnią, łazienką i sypialnią.

Zdawać by się mogło, że naszym zadaniem jest wyłącznie budowa mobilnych domków, ale tak naprawdę zbliżamy do siebie ludzi. Udowadniamy, że przebywanie na małej przestrzeni może się kojarzyć przyjemnie – z rodzinnymi chwilami, wyzwaniem i prawdziwymi przygodami życia. Dbamy o to, by Klienci mogli korzystać ze standardów niedostępnych w zwykłych przyczepach kempingowych. W każdy domek wkładamy mnóstwo serca i pracy, a nasi Klienci doceniają to indywidualne podejście, serdeczność i jakość.

# „Malaga Sun”



- 🛏 6 miejsc do spania
- 🚿 Łazienka z prysznicem 90 cm x 90 cm, umywalką i podgrzewaczem wody
- 🍴 Przestronna kuchnia z blatem drewnianym, płytą grzewczą oraz zlewozmywakiem
- 📏 Wymiary: 7,2 m x 2,5 m x 4,0 m



Mobilny domek „Malaga Sun” jest rodzinnym domkiem typu tiny house przeznaczonym dla nawet 6 osób. Model ten łączy w sobie funkcjonalność, doskonałe rozplanowanie przestrzeni i sprytnie rozwiązania ułatwiające codzienne czynności. Ten mobilny domek może mieć dowolny kolor, standard i wykończenie – w każdym przypadku to Klient decyduje, jak będzie wyglądał jego domek na kołach.

W domku mobilnym „Malaga Sun” jest tak, jak w każdym dobrze urządzonym domu czy mieszkaniu. Budując go, kierowaliśmy się najwyższymi standardami. Naszym celem było stworzenie konstrukcji, która będzie jednocześnie piękna i funkcjonalna.



# POCZUJ PRAWDZIWĄ WOLNOŚĆ!

# MOBILNE DOMKI

*Relaks i niezależność w komfortowym wydaniu*

## **Konstrukcja:**

- ocieplenie pianą pur zamkniętokomórkową około 8 cm, docieplenie płytą xps oraz matą termoizolacyjną
- elewacja twarda kompozytowa w kolorze wybranym przez Klienta, niewymagająca impregnacji
- stalowa konstrukcja lekka

## **Instalacje:**

- klimatyzacja z pompą ciepła
- wentylacja mechaniczna
- miejsce pod TV
- ogrzewanie podłogowe ze sterowaniem Wi-Fi
- przyłącze wodno-kanalizacyjne

## **Ogólne:**

- wymiary: 7,2 m x 2,5 m x 4,0 m
- podłoga winylowa
- meble z drewna egzotycznego
- 8 szafek wbudowanych w schody (w tym miejsce na pralkę oraz zmywarkę)
- dwie antresole (2,5 m x 2,2 m i 1,5 m x 2 m)
- 6 miejsc do spania
- drewniana boazeria w kolorze białym
- oświetlenie LED
- dwuskrzydłowe drzwi wejściowe
- 8 dwuszybowych okien

## **Salon:**

- miejsce na kanapę narożną
- miejsce na stolik kawowy

## **Kuchnia:**

- drewniany 3-metrowy blat kuchenny
- płyta grzewcza dwupalnikowa
- zlewozmywak jednokomorowy
- okap
- 3 szafki dolne (w tym miejsce na piekarnik)
- 3 szafki wiszące;
- miejsce na lodówkę;

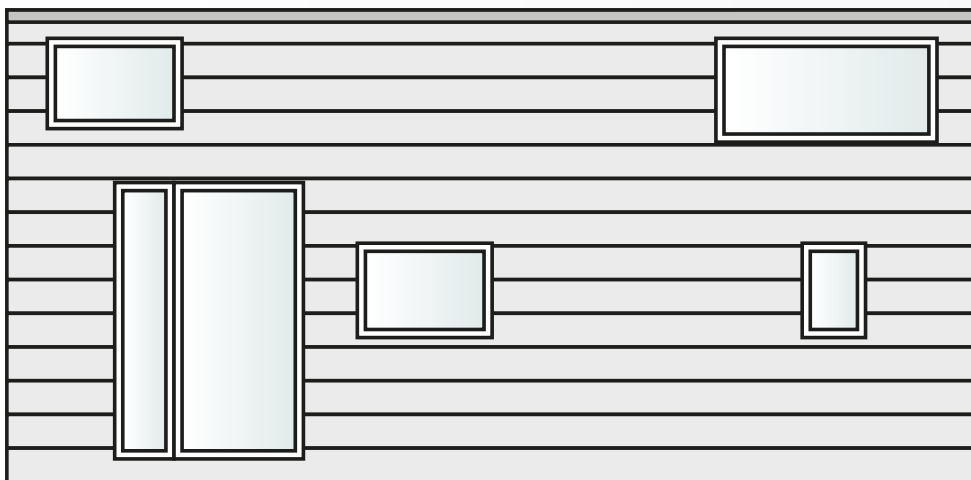
## **Łazienka:**

- kabina prysznicowa 90 cm x 90 cm
- umywalka
- szafka pod umywalką
- podgrzewacz wody
- sedes

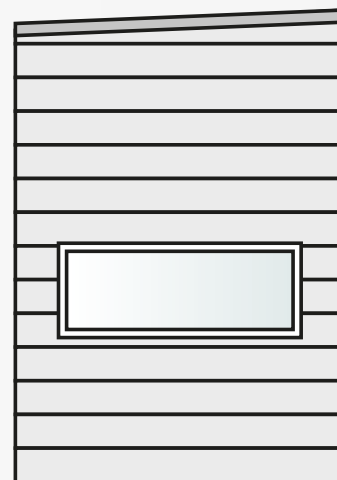


HOME

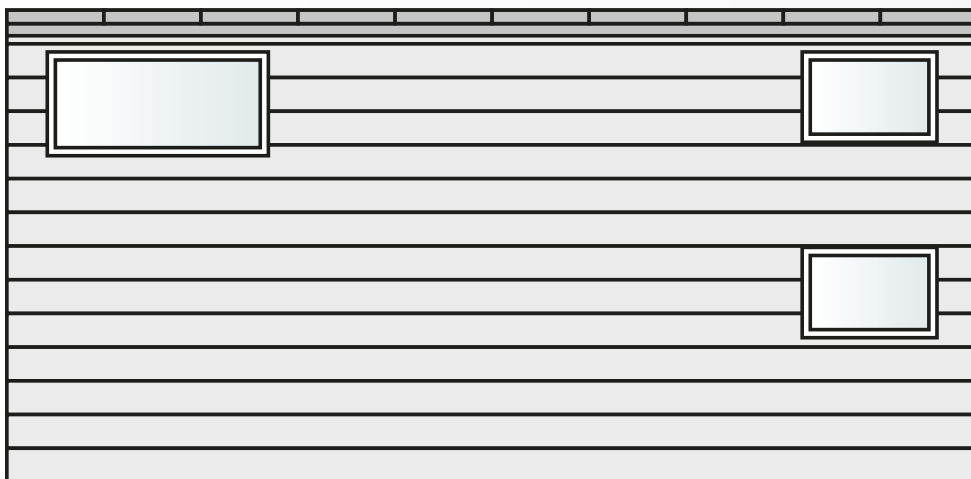




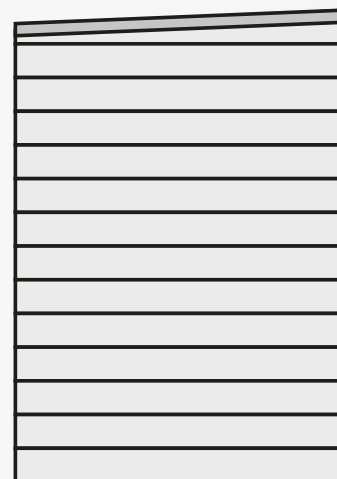
ELEWACJA FRONTOWA



ELEWACJA SZCZYTOWA



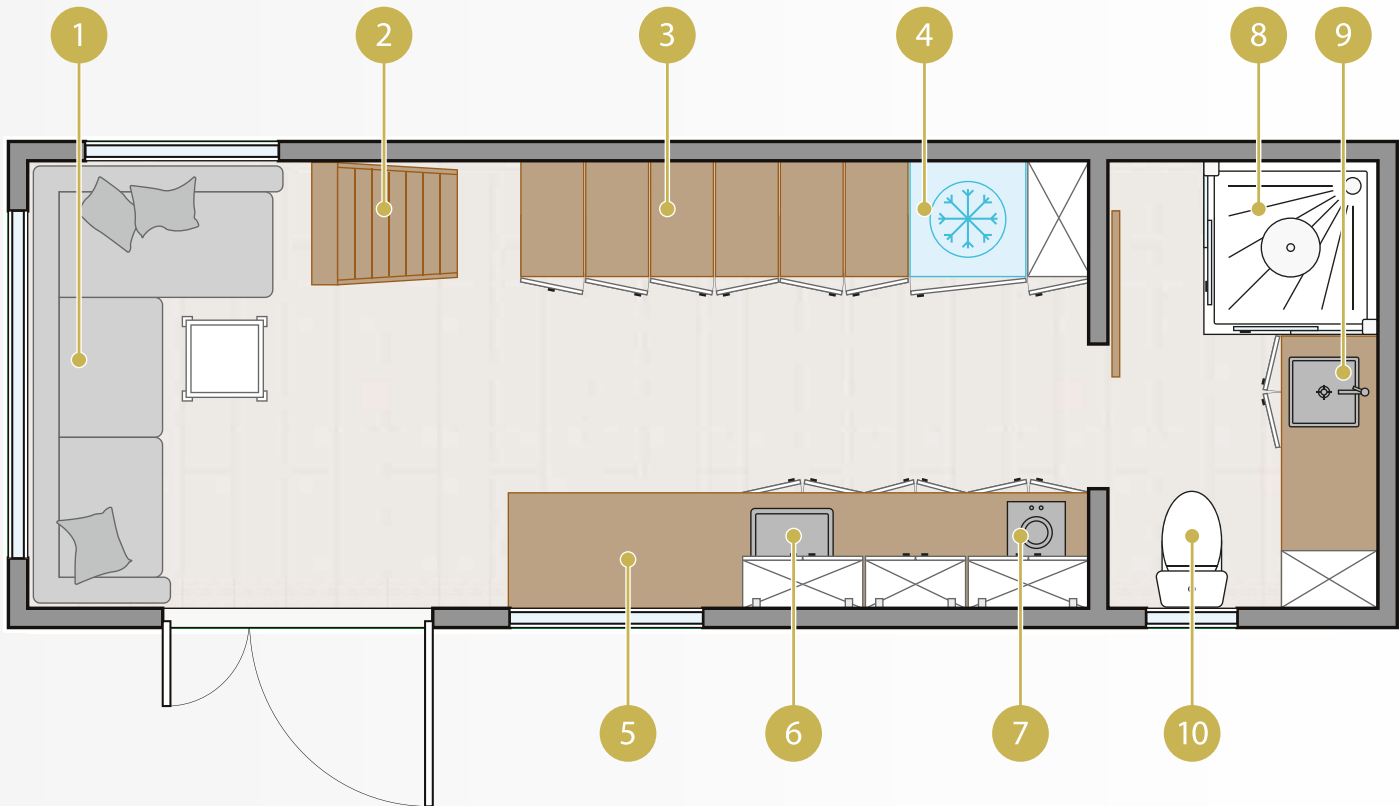
ELEWACJA TYLNA



ELEWACJA SZCZYTOWA



# RZUT PARTERU



1. Miejsce na kanapę narożną
2. Drabinka na antresolę
3. Schody na antresolę z wbudowanymi szafkami oraz miejscem na pralkę i zmywarkę
4. Miejsce na lodówkę
5. Trzymetrowy blat drewniany
6. Zlewozmywak jednokomorowy
7. Płyta grzewcza dwupalnikowa
8. Kabina prysznicowa 90 cm x 90 cm
9. Umywalka
10. Sedes

## Powierzchnia:

- salon z aneksem kuchennym - 15 m<sup>2</sup>
- łazienka - 3 m<sup>2</sup>
- łączna powierzchnia z antresolami - 26,5 m<sup>2</sup>



**TINY HOUSE FAMILY SP. Z O.O.**



ul. Doły 1, 91-727 Łódź



+48 536 114 768



biuro@tinyhousefamily.pl

**NIP:** 7262693841

**REGON:** 523233564

**KRS:** 0000994455

[www.TinyHouseFamily.pl](http://www.TinyHouseFamily.pl)



# PRODUCER OF PREMIUM MOBILE HOMES

Tiny House Family is a family brand created by a father and two sons. Two generations and three characters with one vision and one goal: freedom, independence and comfort. We build mobile homes to travel the world. We prove that travelling in a tiny house can be comfortable and help make dreams come true. Every tiny house on wheels built by our company is a compact version of a standard flat with a living room, kitchen, bathroom and bedroom.

It might seem that our job is solely to build mobile houses, but actually, we bring people together. We demonstrate that staying in a small space can be associated with pleasure – with a family bonding time, challenges and real-life adventures. We make sure that customers can enjoy living standards unavailable in ordinary caravans. We put our hearts into building every home, and our clients appreciate such individual approach, kindness and quality.

# „Malaga Sun”



- 🛏 Six sleeping places
- 🚿 Bathroom with 90 cm x 90 cm shower, washbasin and water heater
- 🍴 Spacious kitchen with wooden countertop, heating plate and sink
- 📏 Dimensions: 7,2 m x 2,5 m x 4,0 m





The „Malaga Sun“ mobile home is a family-sized tiny house designed for up to 6 people. The „Malaga Sun“ model combines functionality, excellent space planning and clever solutions to facilitate daily activities. This mobile home can come in any colour, standard and finish - in any case, it is up to the customer to decide what their home on wheels would look like.

The „Malaga Sun“ mobile home is just like any other well-designed house or apartment. When building it, we were guided by the highest standards. Our goal was to design a structure that would be simultaneously beautiful and functional.



Experience genuine freedom!

# MOBILE HOMES

*Relaxation and independence in the comfortable environment*

## **Construction:**

- about 8cm of pure-foam housewarming, insulated by an xps plate and thermal insulation mat
- hard composite fasade of Customer's choice colour, no need to impregnate
- light steel construction

## **Instalations:**

- heat pump supported air conditioning
- mechanical ventilation
- place for TV
- Wi-Fi controlled floor heating
- water and sewage connection

## **General:**

- overall dimensions: 7,2 m x 2,5 m x 4,0 m
- vinyl floor
- exotic wood furniture
- 8 cabinets built into stairs (including place for washing machine and dishwasher)
- two entresols (2,5 m x 2,2 m and 1,5 m x 2 m)
- six sleeping places
- white wood panelling
- LED lighting
- double-leaf entrance door
- 8 double-glazed windows

## **Living room:**

- space for corner sofa
- space for coffee table

## **Kitchen:**

- wooden 3-meter kitchen worktop
- two-burner hovetop
- single bowl sink
- kitchen hood
- 3 ground cabinets (including space for the oven)
- 3 top cabinets
- space for refrigerator

## **Bathroom:**

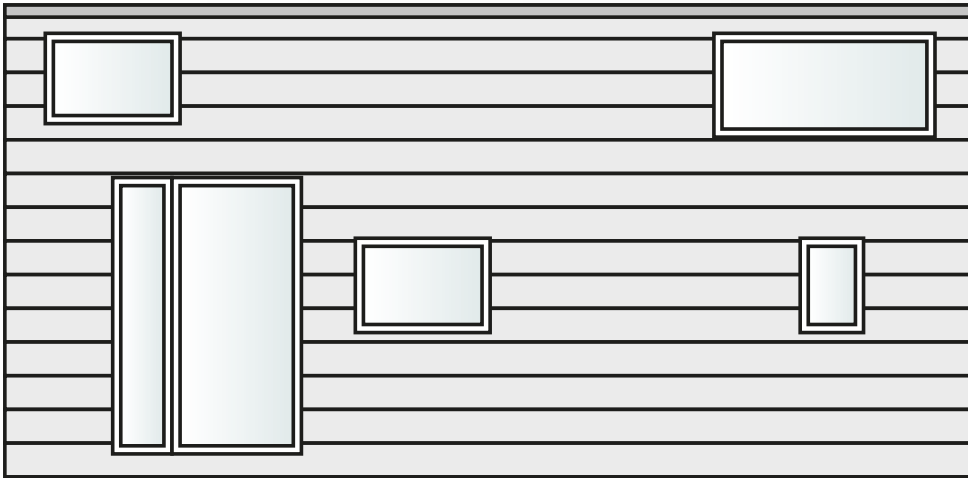
- 90 cm x 90 cm shower
- sink
- closet under the sink
- water heater
- toilet



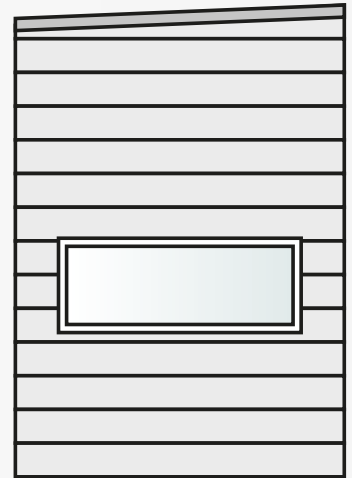
HOME



# ELEVATION PROJECTIONS



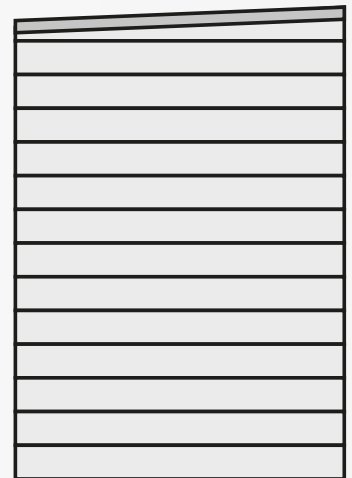
FRONT ELEVATION



TOP ELEVATION



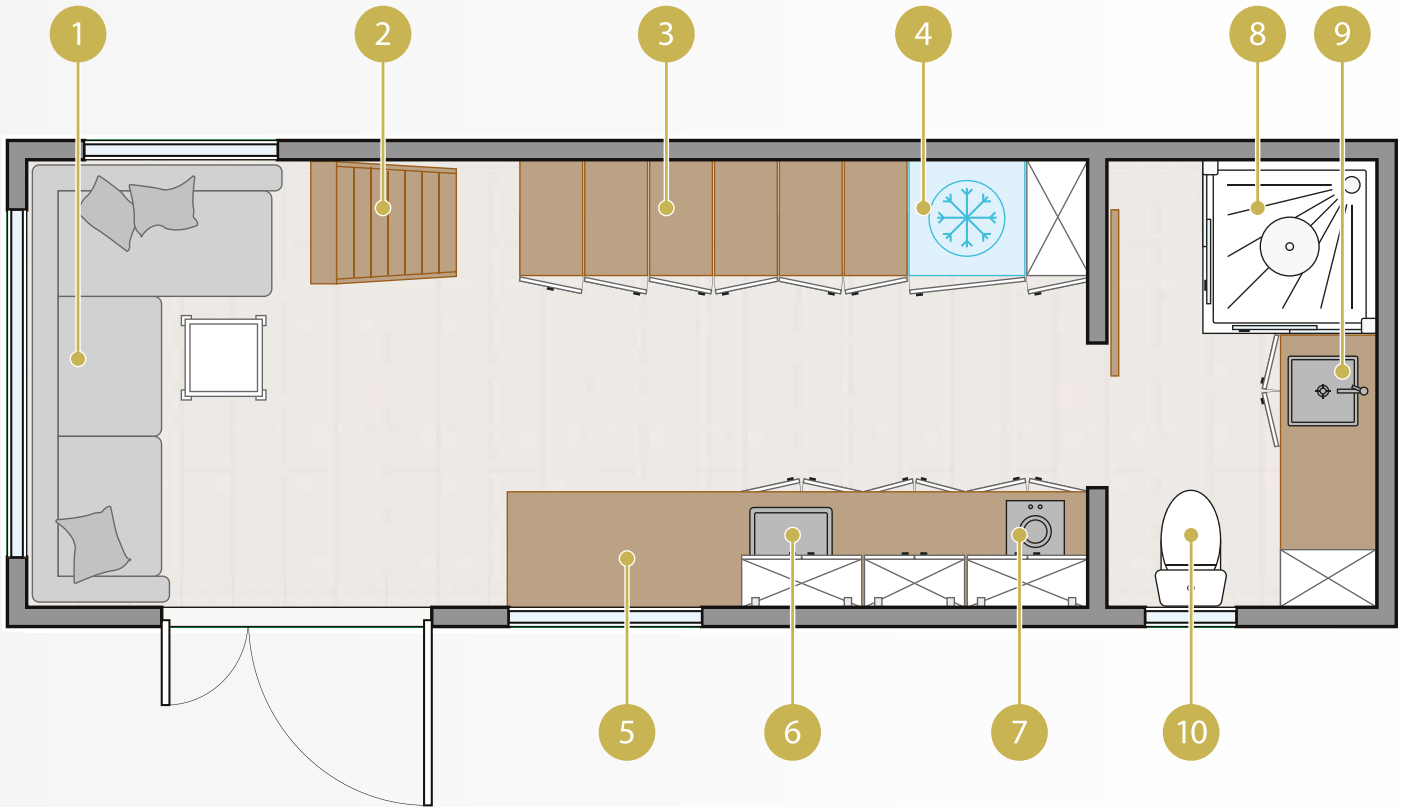
BACK ELEVATION



TOP ELEVATION



# GROUND FLOOR PROJECTIONS



1. Space for corner sofa
2. Entresol ladder
3. Entresool staircase with built-in drawers and space for washing mashine and dishwasher
4. Space for refrigerator
5. 3-meter wooden worktop
6. Single bowl sink
7. Two-burner hovetop
8. 90 cm x 90 cm shower
9. Sink
10. Toilet

## Area:

- living room with kitchenatte - 15 sq. m
- bathroom - 3 sq. m
- total area including entresols - 26,5 sq. m



**TINY HOUSE FAMILY SP. Z O.O.**



ul. Doły 1, 91-727 Łódź



+48 536 114 768



biuro@tinyhousefamily.pl

**NIP:** 7262693841

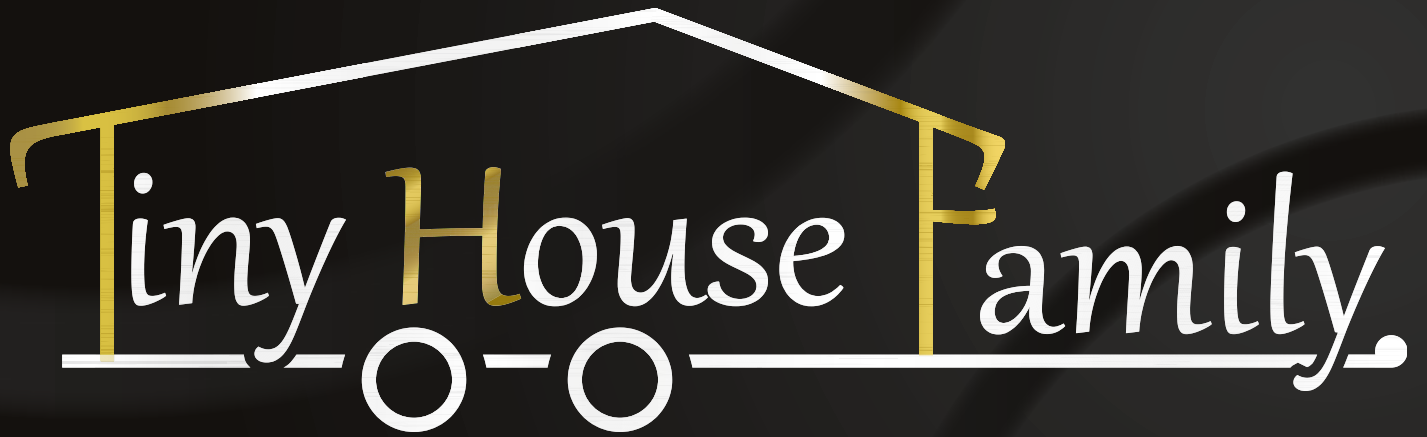
**REGON:** 523233564

**KRS:** 0000994455

[www.TinyHouseFamily.pl](http://www.TinyHouseFamily.pl)





The logo consists of a white outline of a house with a gabled roof. The roofline is a simple white line. The front-facing roof edges are highlighted with a gold gradient. The text "Tiny House Family" is written in a white, cursive script font across the front of the house. The word "Tiny" is on the left, "House" is in the middle, and "Family" is on the right. Below the text, a white horizontal line represents the base of the house, with two white circles representing wheels. The entire logo is set against a dark gray background with faint, curved white lines.

*Tiny House Family.*