

Tiny House Family

„Costa del Sol”

www.TinyHouseFamily.pl



3



11

PRODUCENT MOBILNYCH DOMKÓW PREMIUM

Firma Tiny House Family jest rodzinną marką tworzoną przez ojca oraz jego dwóch synów. Dwa pokolenia i trzy charaktery, ale jedna wizja i jeden cel – wolność, niezależność oraz komfort. Budujemy mobilne domki, które przemierzają świat wzdłuż i wszerz. Pokazujemy, że podróżowanie w tiny house może być wygodne i pomagamy spełniać marzenia. Każdy domek na kołach powstający w naszej firmie jest małą wersją standardowego mieszkania z salonem, kuchnią, łazienką i sypialnią.

Zdawać by się mogło, że naszym zadaniem jest wyłącznie budowa mobilnych domków, ale tak naprawdę zbliżamy do siebie ludzi. Udowadniamy, że przebywanie na małej przestrzeni może się kojarzyć przyjemnie – z rodzinnymi chwilami, wyzwaniem i prawdziwymi przygodami życia. Dbamy o to, by Klienci mogli korzystać ze standardów niedostępnych w zwykłych przyczepach kempingowych. W każdy domek wkładamy mnóstwo serca i pracy, a nasi Klienci doceniają to indywidualne podejście, serdeczność i jakość.

„Costa del Sol”



🛏 6 miejsc do spania

🚿 Łazienka z prysznicem 80 cm x 80 cm, umywalką i podgrzewaczem wody

🍳 Przestronna kuchnia z blatem drewnianym, płytą grzewczą, zlewozmywakiem i składanym stołem

📏 Wymiary: 8,4 m x 2,5 m x 4,0 m





„Costa del Sol” to największy z domków dostępnych w naszej ofercie. Dzięki dużej przestrzeni możliwe było wydzielenie zamykanego pomieszczenia, które za dnia pełni funkcję salonu a nocą osobnej sypialni. Kuchnia została wyposażona w stół składany na ścianę dzięki czemu po jego złożeniu uzyskujemy jeszcze więcej przestrzeni użytkowej.

„Costa del Sol” jest domem całorocznym, łączącym w sobie funkcjonalność wnętrza, nowoczesne rozwiązania i klasyczną elegancję. Domek jest przeznaczony dla 6 osób, może zostać dostosowany do szczególnych wymagań Klientów.



POCZUJ PRAWDZIwą WOLNOŚĆ!

MOBILNE DOMKI

Relaks i niezależność w komfortowym wydaniu

Konstrukcja:

- ocieplenie pianą pur zamkniętokomórkową około 8 cm, docieplenie płytą xps oraz matą termoizolacyjną
- elewacja z drewna i blachy na rąbek w kolorze wybranym przez Klienta
- stalowa konstrukcja lekka

Instalacje:

- klimatyzacja z pompą ciepła
- wentylacja mechaniczna
- miejsce pod TV
- ogrzewanie podłogowe ze sterowaniem Wi-Fi
- przyłącze wodno-kanalizacyjne

Ogólne:

- wymiary: 8,4 m x 2,5 m x 4,0 m
- podłoga winylowa
- 8 szafek wbudowanych w schody oraz jedna szuflada
- dwie duże antresole o wymiarach 2,5 m x 2,2 m
- 6 miejsc do spania
- drewniana boazeria w kolorze białym
- oświetlenie LED
- dwuskrzydłowe drzwi wejściowe
- 7 dwuszybowych okien

Salon z funkcją zamykanej sypialni:

- miejsce na kanapę narożną lub łóżko
- miejsce na stolik kawowy
- drewniane drzwi harmonijkowe

Kuchnia:

- drewniany blat kuchenny
- płyta grzewcza dwupalnikowa (ceramiczna lub indukcyjna)
- zlewozmywak jednokomorowy
- okap
- 4 szafki dolne (w tym miejsce na zmywarkę)
- 5 szafek wiszących
- miejsce na lodówkę
- składany stół ścienny
- składane krzesła kuchenne

Łazienka:

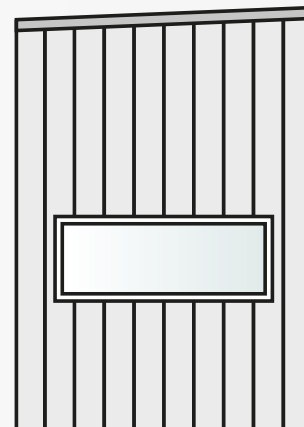
- kabina prysznicowa 80 cm x 80 cm
- umywalka
- szafka pod umywalką
- podgrzewacz wody
- sedes
- miejsce na pralkę



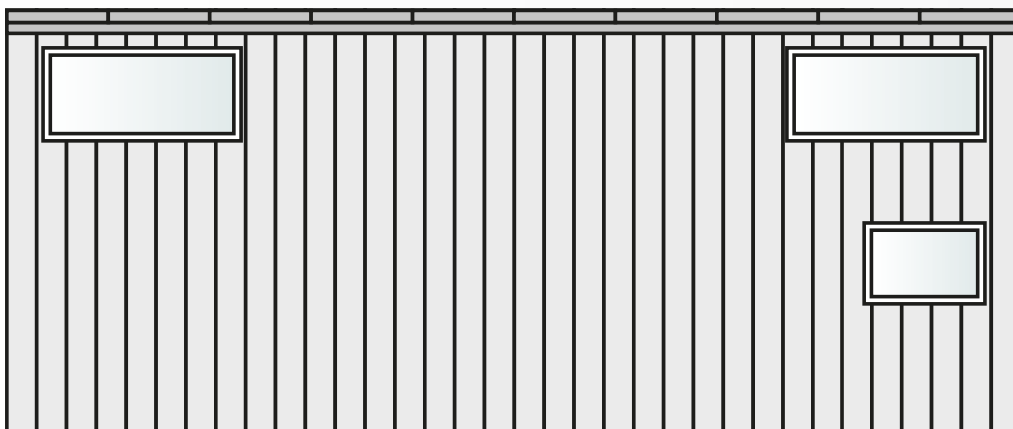
RZUTY ELEWACJI



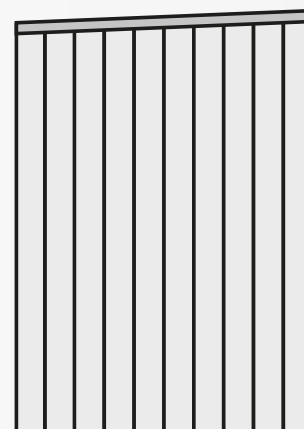
ELEWACJA FRONTOWA



ELEWACJA SZCZYTOWA

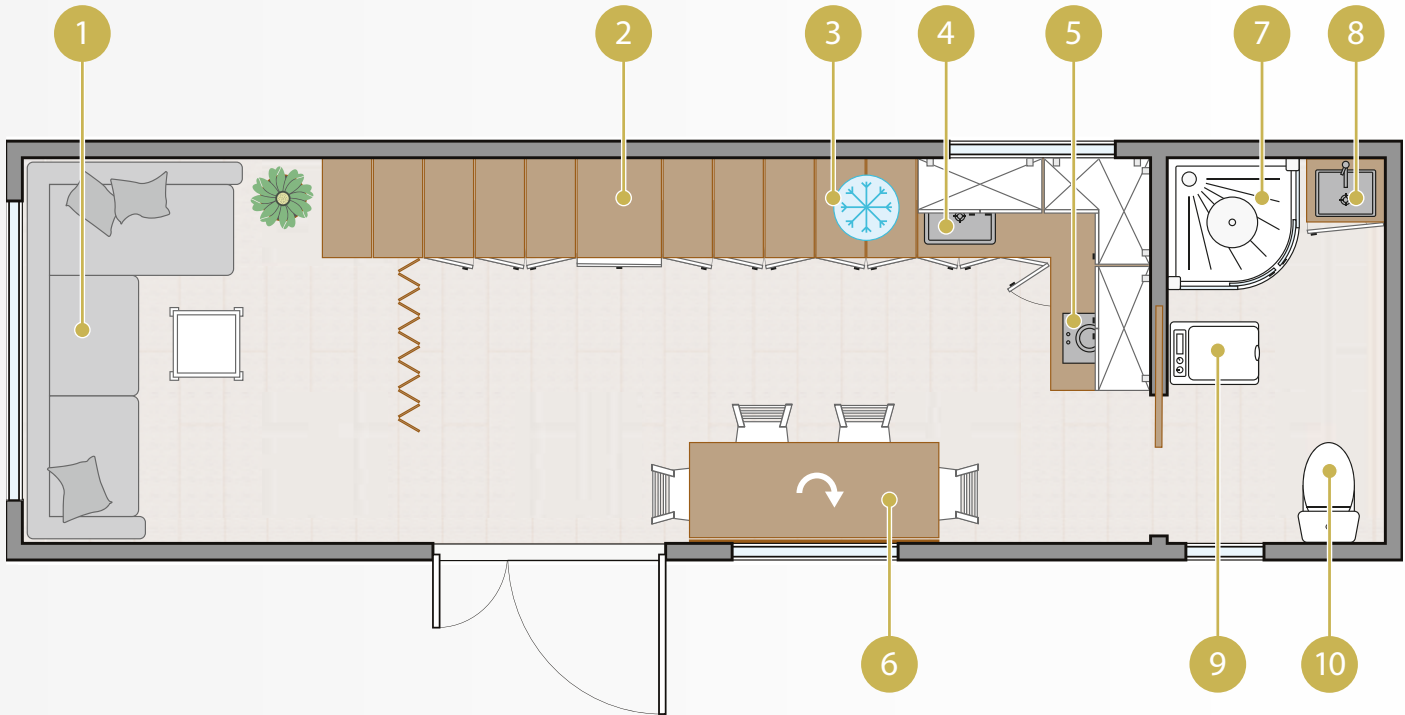


ELEWACJA TYLNA



ELEWACJA SZCZYTOWA

RZUT PARTERU



1. Miejsce na kanapę narożną lub łóżko
2. Schody na obie antresole z wbudowanymi szafkami oraz szufladą.
3. Miejsce na lodówkę
4. Zlewozmywak jedнокomorowy
5. Płyta grzewcza dwupalnikowa
6. Stół składany
7. Kabina prysznicowa 80 cm x 80 cm
8. Umywalka
9. Miejsce na pralkę
10. Sedes

Powierzchnia:

- salon z funkcją zamykanej sypialni oraz kuchnia z jadalnią - 18 m² (w tym sypialnia 4 m²)
- łazienka - 3 m²
- łączna powierzchnia z antresolami - 32 m²



TINY HOUSE FAMILY SP. Z O.O.



ul. Doły 1, 91-727 Łódź



+48 536 114 768



biuro@tinyhousefamily.pl

NIP: 7262693841

REGON: 523233564

KRS: 0000994455

www.TinyHouseFamily.pl



PRODUCER OF PREMIUM MOBILE HOMES

Tiny House Family is a family brand created by a father and two sons. Two generations and three characters with one vision and one goal: freedom, independence and comfort. We build mobile homes to travel the world. We prove that travelling in a tiny house can be comfortable and help make dreams come true. Every tiny house on wheels built by our company is a compact version of a standard flat with a living room, kitchen, bathroom and bedroom.

It might seem that our job is solely to build mobile houses, but actually, we bring people together. We demonstrate that staying in a small space can be associated with pleasure – with a family bonding time, challenges and real-life adventures. We make sure that customers can enjoy living standards unavailable in ordinary caravans. We put our hearts into building every home, and our clients appreciate such individual approach, kindness and quality.

„Costa del Sol”



- 🛏 Six sleeping places
- 🚿 Bathroom with 80 cm x 80 cm shower, washbasin and water heater
- 🍴 Spacious kitchen with wooden countertop, heating plate, sink and folding table
- 📏 Dimensions: 8,4 m x 2,5 m x 4,0 m





„Costa del Sol“ is the biggest Tiny House on wheels in our offer. Due to the space available, it was possible to create a room, which - during the day - is used as a living room during the day, and as a bedroom at nighttime. The kitchen was equipped with a folded table, attached to a wall, which - when closed - allows for more space in the room.

„Costa del Sol“ is suitable for use during whole year. It combines interior functionality, modern solutions and classical elegance. The Tiny is suitable for 6 tenants, it can be adjusted to the Customer's specific demands.



Experience genuine freedom!

MOBILE HOMES

Relaxation and independence in the comfortable environment

Construction:

- about 8cm of pure-foam housewarming, insulated by an xps plate and thermal insulation mat
- wooden facade combined with seam sheet metal (Customer-selected colour);
- light steel construction

Instalations:

- heat pump supported air conditioning
- mechanical ventilation
- place for TV
- Wi-Fi controlled floor heating
- water and sewage connection

General:

- overall dimensions: 8,4 m x 2,5 m x 4,0 m
- vinyl floor
- 8 closets and 1 drawer built into the stairs
- two large entresols (2,5 m x 2,2 m)
- six sleeping places
- white wood panelling
- LED lighting
- double-leaf entrance door
- 7 double-glazed windows

Living room with closed bedroom function:

- space for corner sofa or bed
- space for coffee table
- wooden accordion door

Kitchen:

- wooden kitchen worktop
- two-burner hove-top
- single bowl sink
- kitchen hood
- 4 ground cabinets (including space for the dishwasher)
- 5 top cabinets
- space for refrigerator
- folded table
- folded chairs

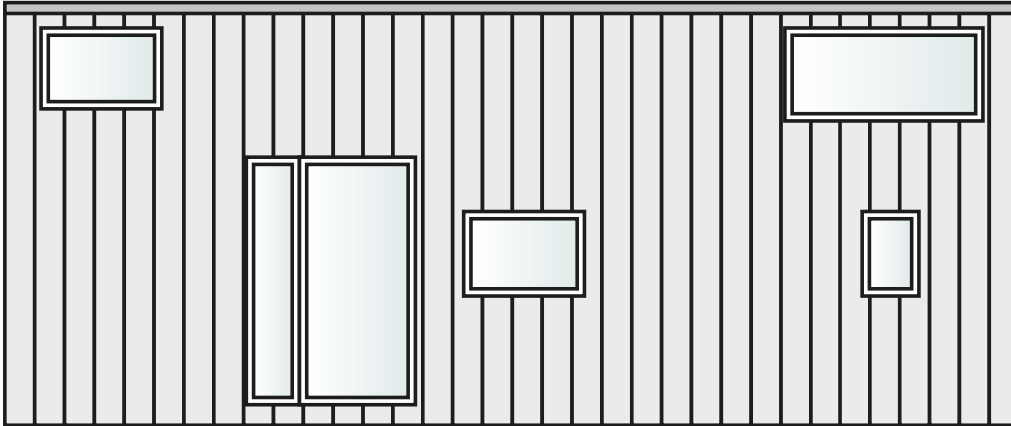
Bathroom:

- 80 cm x 80 cm shower
- sink
- closet under the sink
- water heater
- toilet
- space for a washing machine

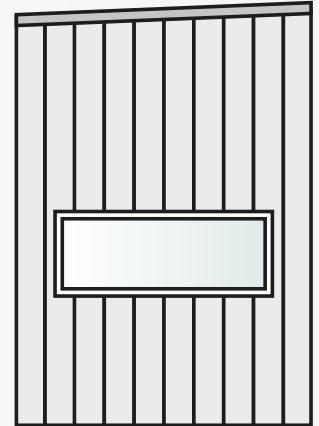




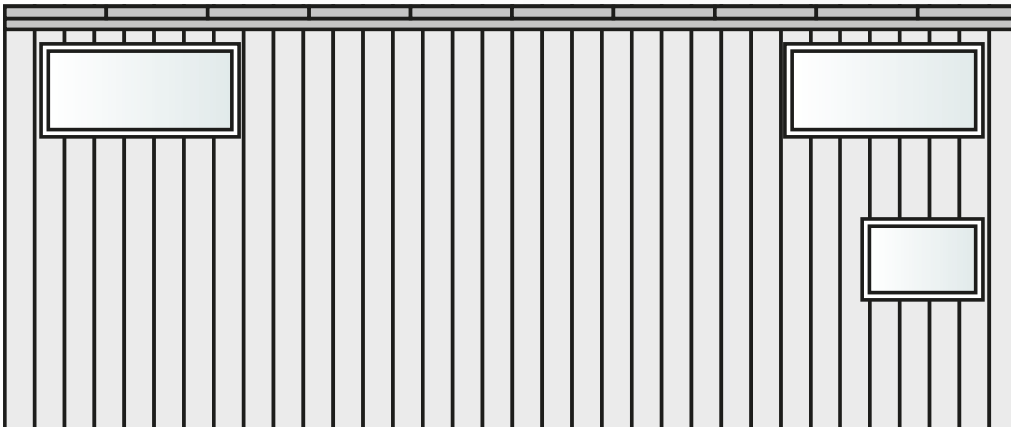
ELEVATION PROJECTIONS



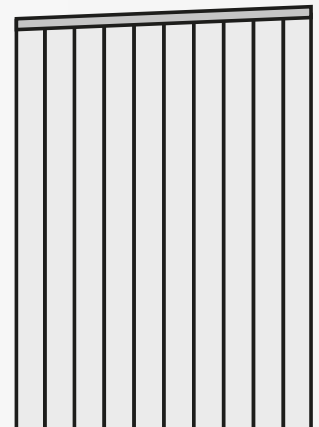
FRONT ELEVATION



TOP ELEVATION

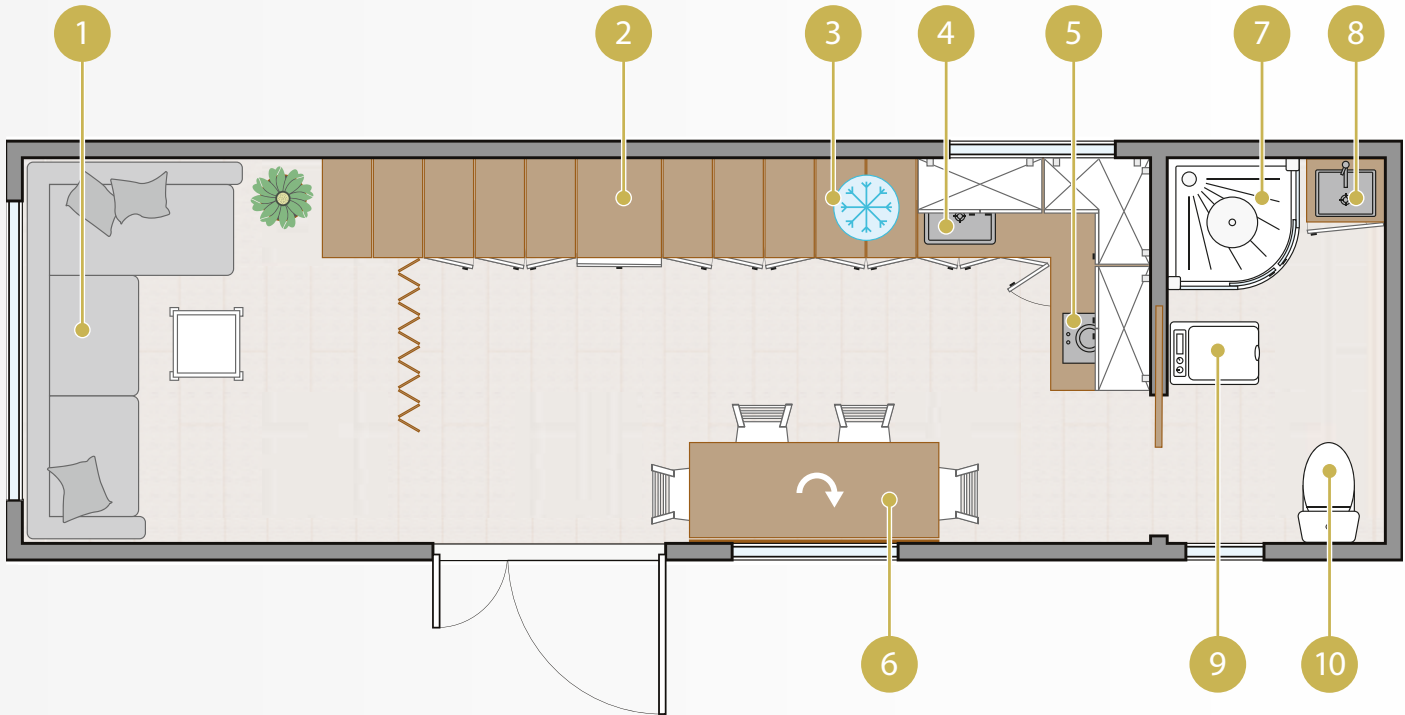


BACK ELEVATION



TOP ELEVATION

GROUND FLOOR PROJECTIONS



1. Space for corner sofa or bed
2. Stairs for both entresools with built-in cabinets and drawer
3. Space for refrigerator
4. Single bowl sink
5. Two-burner hobtop
6. Folded table
7. 80 cm x 80 cm shower
8. Sink
9. Space for a washing machine
10. Toilet

Area:

- living room as locked bedroom and kitchen with dining room - 18 sq. m (including bedroom - 4 sq. m)
- bathroom - 3 sq. m
- total area including entresols - 32 sq. m



TINY HOUSE FAMILY



office@tinyhousefamily.pl

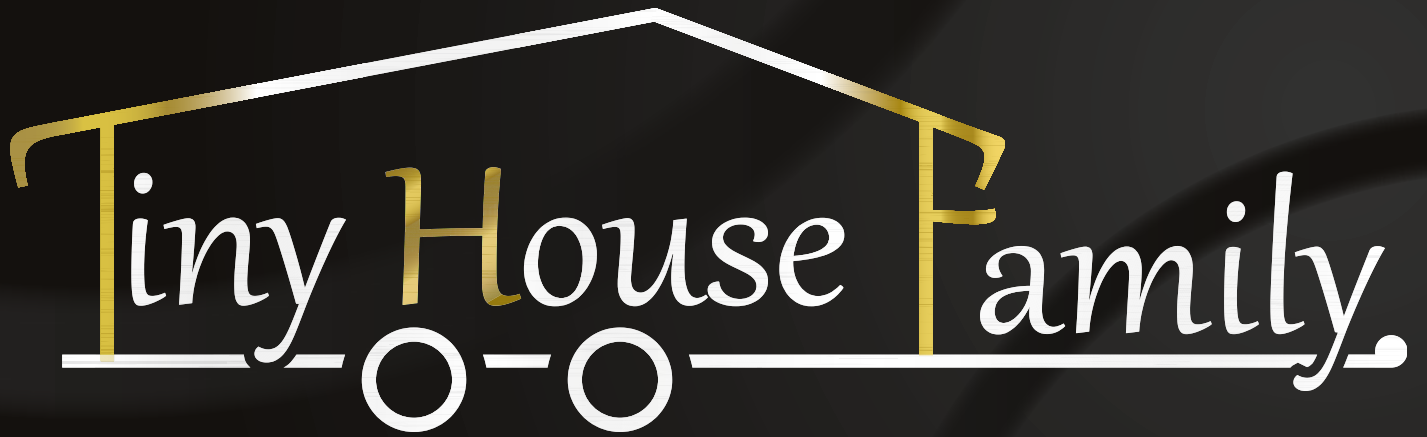


+48 536 114 768

www.TinyHouseFamily.pl





The logo features a white outline of a house with a gabled roof. The roofline is a simple white line. The front-facing roof edges are highlighted with a gold gradient. The text "Tiny House Family" is written in a white, cursive script font across the front of the house. The word "Tiny" is on the left, "House" is in the middle, and "Family" is on the right. Below the text, a white horizontal line represents the base of the house, with two white circles representing wheels. The entire logo is set against a dark gray background with faint, curved white lines.

Tiny House Family.