

Tiny House Family

„Bristol Brick”

www.TinyHouseFamily.pl



3



11

Firma Tiny House Family jest rodzinną marką tworzoną przez ojca oraz jego dwóch synów. Dwa pokolenia i trzy charaktery, ale jedna wizja i jeden cel – wolność, niezależność oraz komfort. Budujemy mobilne domki, które przemierzają świat wzdłuż i wszerz. Pokazujemy, że podróżowanie w tiny house może być wygodne i pomagamy spełniać marzenia. Każdy domek na kołach powstający w naszej firmie jest małą wersją standardowego mieszkania z salonem, kuchnią, łazienką i sypialnią.

Zdawać by się mogło, że naszym zadaniem jest wyłącznie budowa mobilnych domków, ale tak naprawdę zbliżamy do siebie ludzi. Udowadniamy, że przebywanie na małej przestrzeni może się kojarzyć przyjemnie – z rodzinnymi chwilami, wyzwaniem i prawdziwymi przygodami życia. Dbamy o to, by Klienci mogli korzystać ze standardów niedostępnych w zwykłych przyczepach kempingowych. W każdy domek wkładamy mnóstwo serca i pracy, a nasi Klienci doceniają to indywidualne podejście, serdeczność i jakość.

„Bristol Brick”



- 🛏 6 miejsc do spania
- 🚿 Łazienka z prysznicem 90 cm x 70 cm, umywalką i podgrzewaczem wody
- 🍴 Przestronna kuchnia z blatem drewnianym, płytą grzewczą oraz zlewozmywakiem
- 📏 Wymiary: 7,2 m x 2,5 m x 4,0 m





„Bristol Brick“ to mobilny, całoroczny tiny house przeznaczony dla 6 osób. Domek ten łączy ze sobą przestronne, nowoczesne wnętrza ze starannie przemyślanymi rozwiązaniami, dzięki którym nawet na pozornie małej przestrzeni można mieszkać z przyjemnością.

Projektując ten model domku staraliśmy się wybrać materiały najwyższej jakości, jednocześnie stawiając na nowatorski design. „Bristol Brick“ posiada dwie antresole, salon z aneksem kuchennym oraz łazienkę. Elewacja wykonana jest z twardego kompozytu imitującego cegłę, tworząc niepowtarzalny klimat i charakter domu.



POCZUJ PRAWDZIwą WOLNOŚĆ!

MOBILNE DOMKI

Relaks i niezależność w komfortowym wydaniu

Konstrukcja:

- ocieplenie pianą pur zamkniętokomórkową około 8 cm, docieplenie płytą xps oraz matą termoizolacyjną
- elewacja twarda kompozytowa imitująca cegłę
- stalowa konstrukcja lekka

Instalacje:

- klimatyzacja z pompą ciepła
- wentylacja mechaniczna
- miejsce pod TV
- ogrzewanie podłogowe ze sterowaniem Wi-Fi
- przyłącze wodno-kanalizacyjne

Ogólne:

- wymiary: 7,2 m x 2,5 m x 4,0 m
- podłoga winylowa
- meble Ikea
- dwie antresole (2,5 m x 2,2 m i 1,5 m x 2 m)
- dwie drabinki na antresole
- dwie szafki na dużej antresoli
- 6 miejsc do spania
- ściany z płyt egzotycznych pokrytych tapetą
- dwuskrzydłowe drzwi wejściowe
- 5 dwuszybowych okien

Salon:

- miejsce na kanapę narożną
- miejsce na stolik kawowy

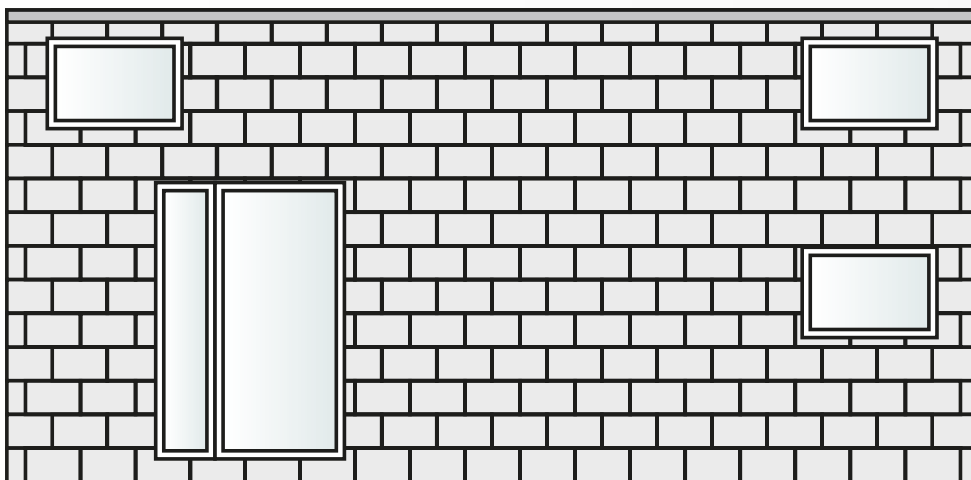
Kuchnia:

- drewniany 3-metrowy blat kuchenny
- płyta grzewcza dwupalnikowa
- zlewozmywak jednodokowy
- okap
- 3 szafki dolne (w tym miejsce na piekarnik)
- 4 szafki wiszące
- miejsce na lodówkę

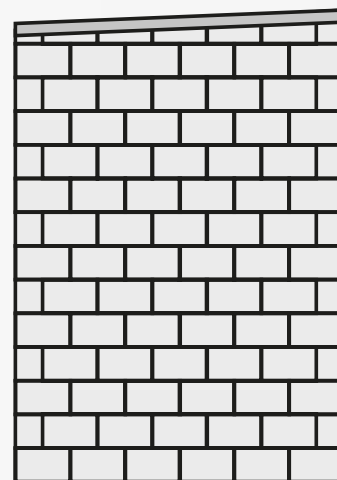
Łazienka:

- kabina prysznicowa 90 cm x 70 cm
- umywalka
- szafka pod umywalką
- podgrzewacz wody
- sedes

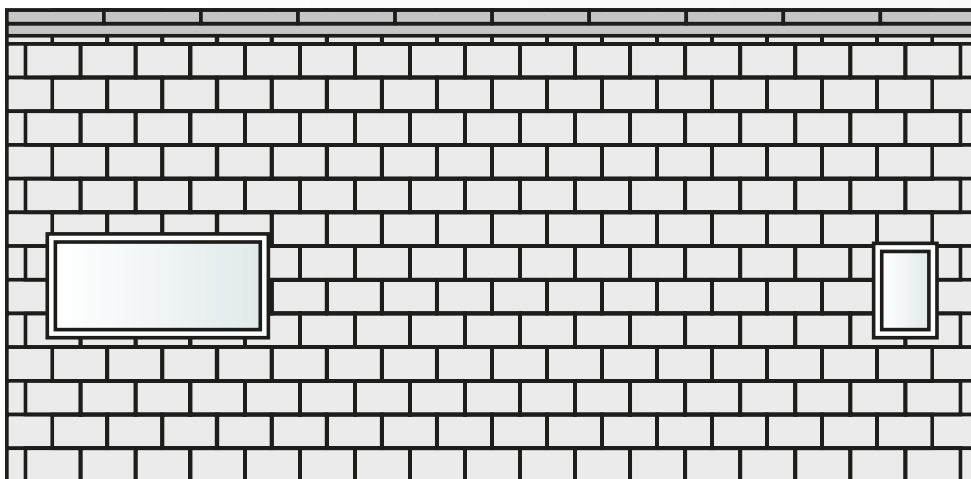




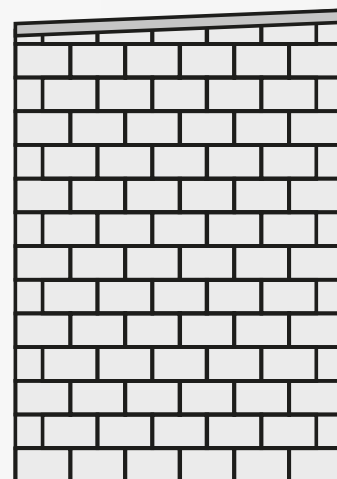
ELEWACJA FRONTOWA



ELEWACJA SZCZYTOWA

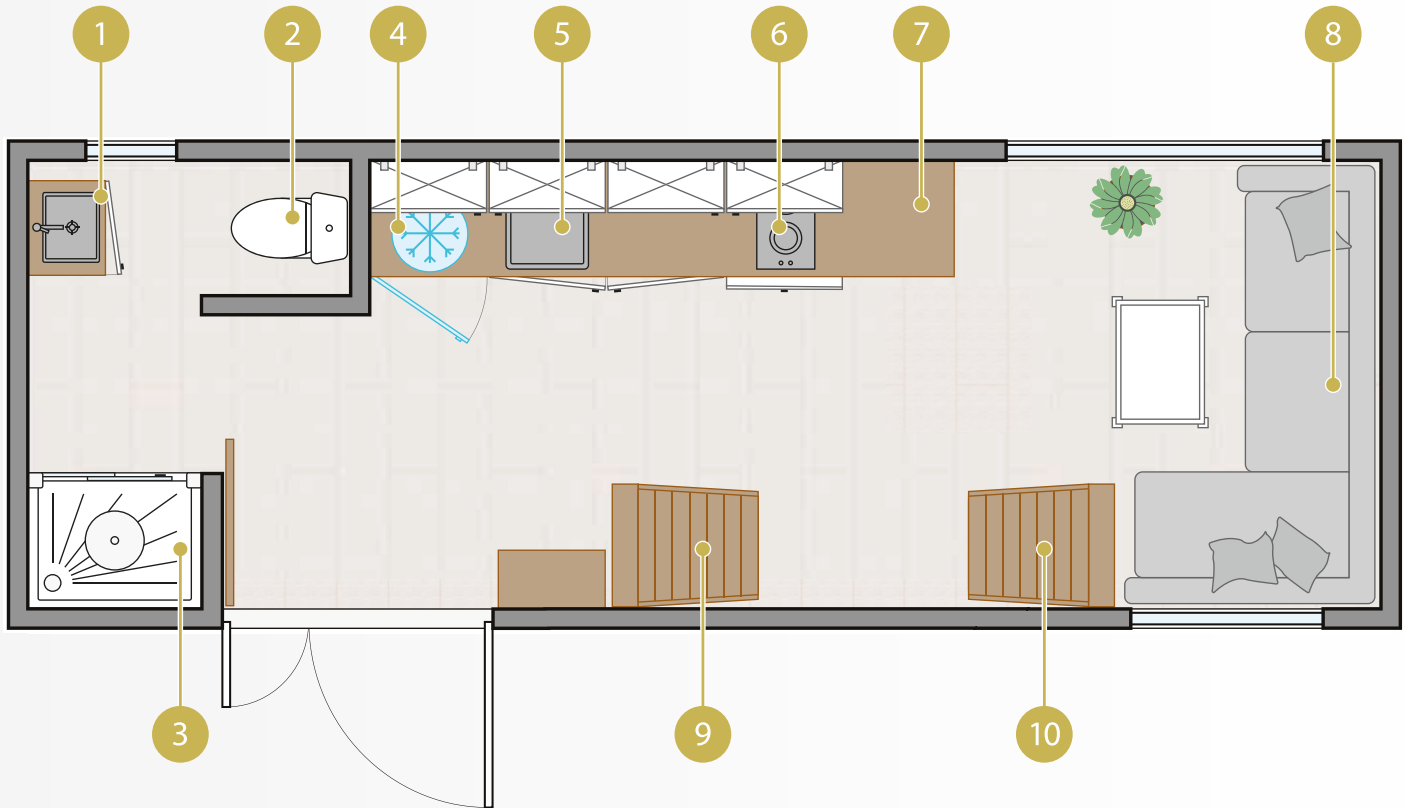


ELEWACJA TYLNA



ELEWACJA SZCZYTOWA

RZUT PARTERU



1. Umywalka
2. Sedes
3. Kabina prysznicowa 90 cm x 70 cm
4. Miejsce na lodówkę
5. Zlewozmywak jednokomorowy
6. Płyta grzewcza dwupalnikowa
7. Trzymetrowy blat drewniany
8. Miejsce na kanapę narożną
9. Drabinka na dużą antresolę
10. Drabinka na małą antresolę

Powierzchnia:

- salon z aneksem kuchennym - 15 m²
- łazienka - 3 m²
- łączna powierzchnia z antresolami - 26,5 m²



TINY HOUSE FAMILY SP. Z O.O.



ul. Doły 1, 91-727 Łódź



+48 536 114 768



biuro@tinyhousefamily.pl

NIP: 7262693841

REGON: 523233564

KRS: 0000994455

www.TinyHouseFamily.pl



PRODUCER OF PREMIUM MOBILE HOMES

Tiny House Family is a family brand created by a father and two sons. Two generations and three characters with one vision and one goal: freedom, independence and comfort. We build mobile homes to travel the world. We prove that travelling in a tiny house can be comfortable and help make dreams come true. Every tiny house on wheels built by our company is a compact version of a standard flat with a living room, kitchen, bathroom and bedroom.

It might seem that our job is solely to build mobile houses, but actually, we bring people together. We demonstrate that staying in a small space can be associated with pleasure – with a family bonding time, challenges and real-life adventures. We make sure that customers can enjoy living standards unavailable in ordinary caravans. We put our hearts into building every home, and our clients appreciate such individual approach, kindness and quality.

„Bristol Brick“



- 🛏 Six sleeping places
- 🚿 Bathroom with 90 cm x 70 cm shower, washbasin and water heater
- 🍴 Spacious kitchen with wooden countertop, heating plate and sink
- 📏 Dimensions: 7,2 m x 2,5 m x 4,0 m





The „Bristol Brick“ is a mobile, year-round tiny house designed for 6 people. The tiny combines spacious, modern interior with carefully chosen solutions, thanks to which on what seems to be small area, it is possible to live with pleasure.

While designing this model, we aimed for best quality components, and creating innovative design at the same time. „Bristol Brick“ contains two entresoles, living room with kitchen kitchenette, and bathroom. The elevation is made with hard composite which imitates a brick, thus creating unique character of the tiny.



Experience genuine freedom!

MOBILE HOMES

Relaxation and independence in the comfortable environment

Construction:

- about 8 cm of pure-foam housewarming, insulated by an xps plate and thermal insulation mat
- hard composite facade, no need to impregnate, brick imitation
- light steel construction

Instalations:

- heat pump supported air conditioning
- mechanical ventilation
- place for TV
- Wi-Fi controlled floor heating
- water and sewage connection

General:

- overall dimensions: 7,2 m x 2,5 m x 4,0 m
- vinyl floor
- Ikea furniture
- two entresols (2,5 m x 2,2 m and 1,5 m x 2 m)
- two entresol ladders
- two closets on a big entresol
- six sleeping places
- exotic wood walls, covered with wallpaper
- double-leaf entrance door
- 5 double-glazed windows

Living room:

- space for corner sofa
- space for coffee table

Kitchen:

- wooden 3-meter kitchen worktop
- two-burner hoveetop (ceramic or induction)
- single bowl sink
- kitchen hood
- 3 ground cabinets (including space for the oven)
- 4 top cabinets
- space for refrigerator

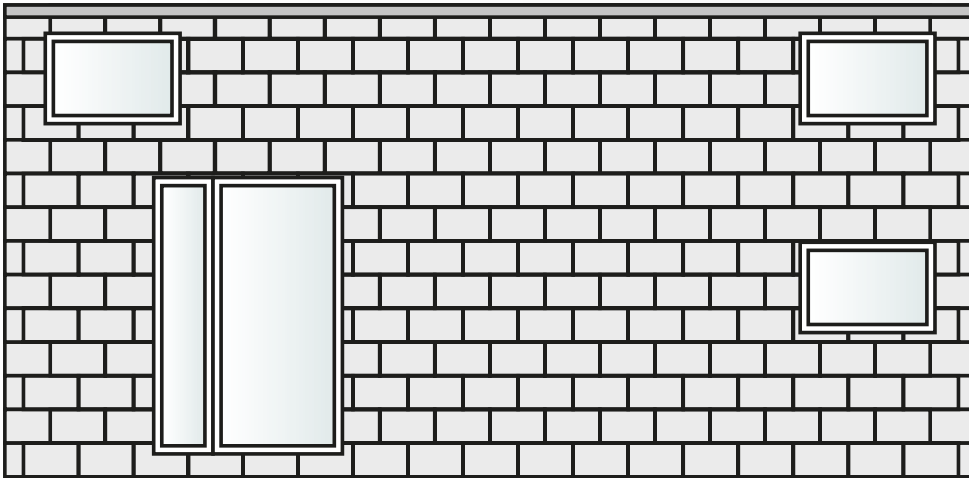
Bathroom:

- 90 cm x 70 cm shower
- sink
- closet under the sink
- water heater
- toilet

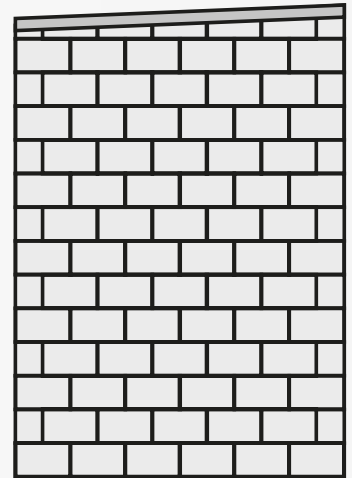




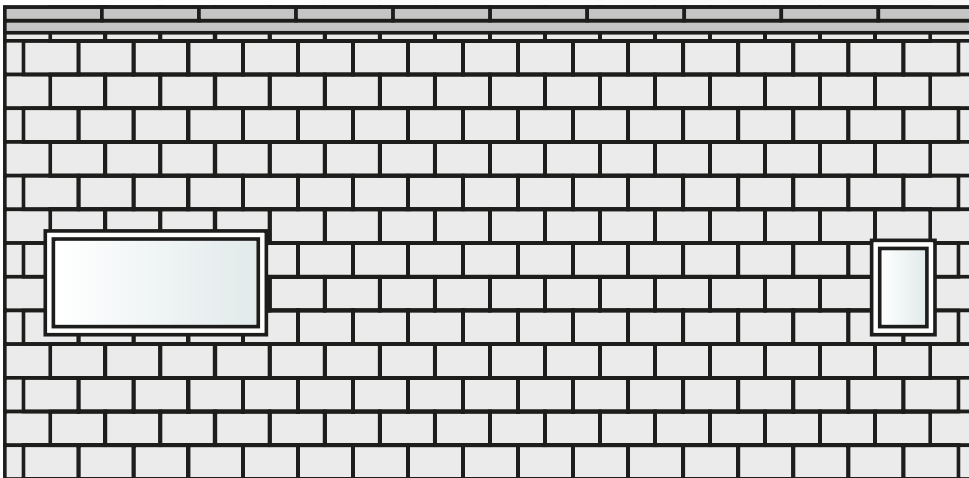
ELEVATION PROJECTIONS



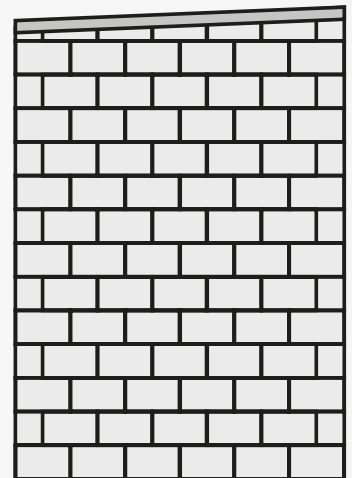
FRONT ELEVATION



TOP ELEVATION

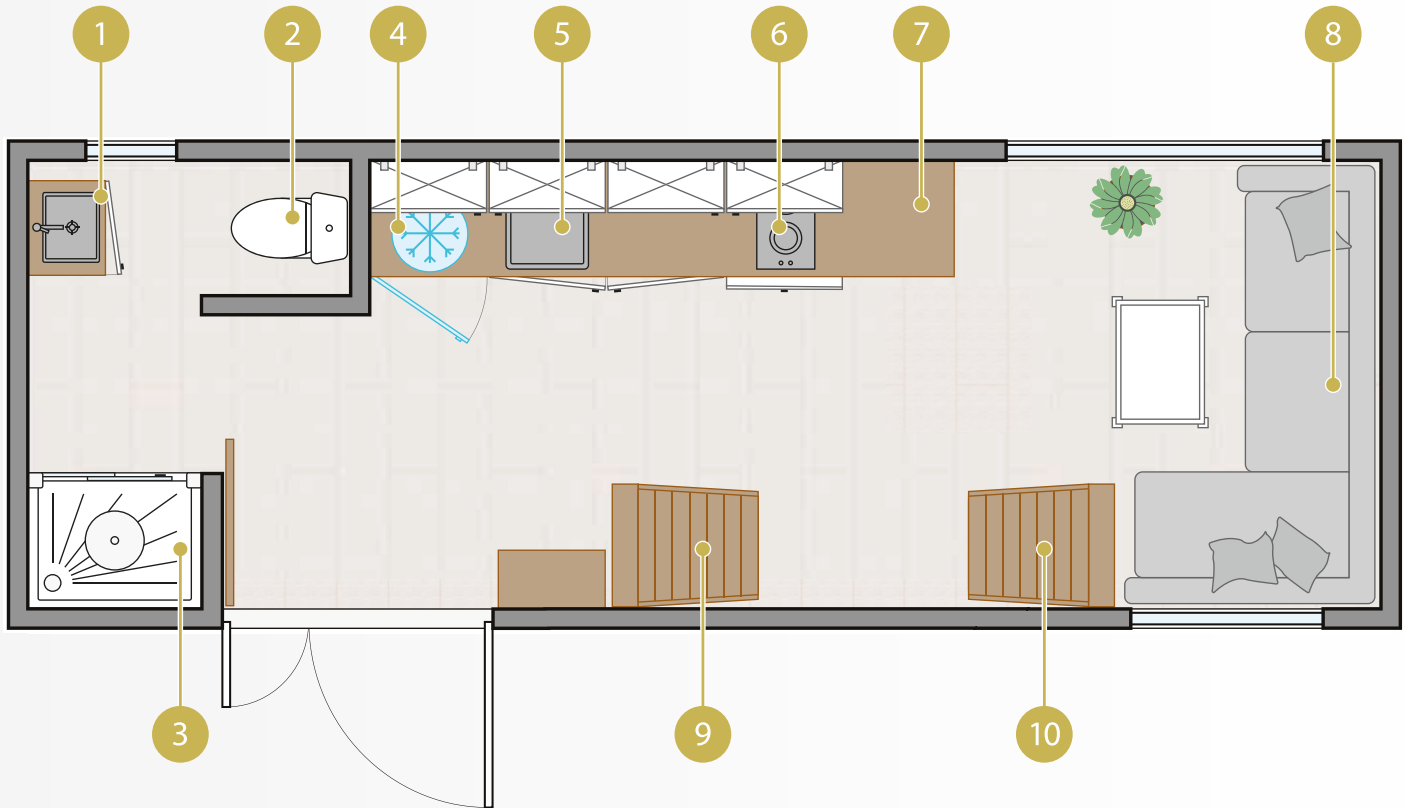


BACK ELEVATION



TOP ELEVATION

GROUND FLOOR PROJECTIONS



1. Sink
2. Toilet
3. 90 cm x 70 cm shower
4. Space for refrigerator
5. Single bowl sink
6. Two-burner hoveetop
7. 3-meter wooden worktop
8. Space for corner sofa
9. Large entresol ladder
10. Smal entresol ladder

Area:

- living room with kitchenatte - 15 sq. m
- bathroom - 3 sq. m
- total area including entresols - 26,5 sq. m



TINY HOUSE FAMILY SP. Z O.O.



ul. Doły 1, 91-727 Łódź



+48 536 114 768



biuro@tinyhousefamily.pl

NIP: 7262693841

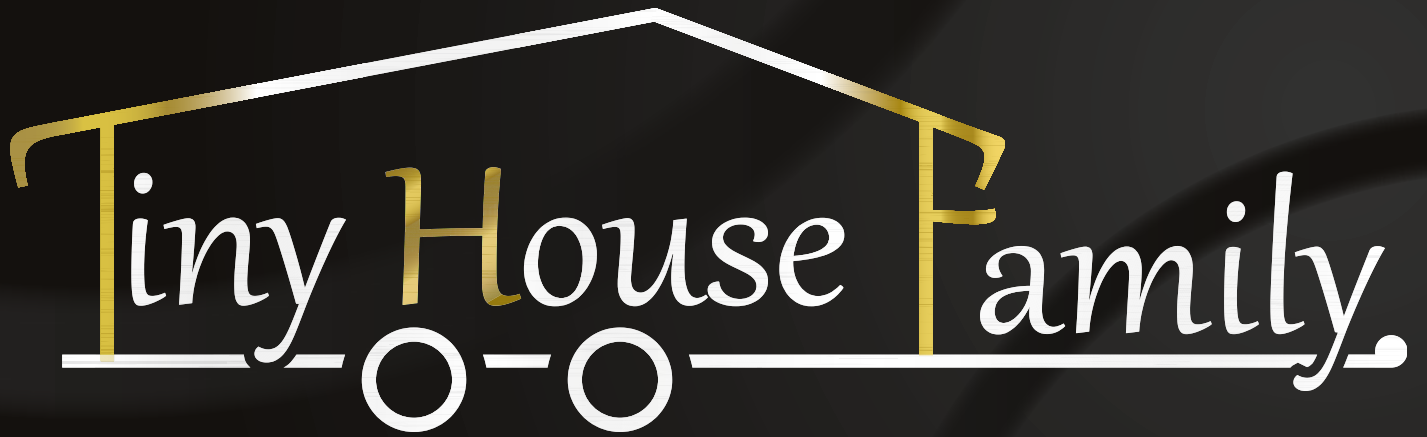
REGON: 523233564

KRS: 0000994455

www.TinyHouseFamily.pl







Tiny House Family.

The logo features the text "Tiny House Family." in a white, cursive font. The word "Tiny" is partially enclosed by a white outline of a house's roof and walls, which is accented with a gold gradient. Below the text, a white horizontal line represents a trailer, with two white circles representing wheels. The entire design is set against a dark gray background with subtle, curved light patterns.